

## Absis a

JORDI LLOPIS

Aplique Wall lamp Applique



### Descripción Description Description

> La colección Absis quiere rendir homenaje a la tradicional bóveda catalana y a uno de los materiales utilizados para su construcción: la arcilla de la zona de Vacamorta en la comarca del Empordà en Girona. Piezas hechas a mano donde cada una de ellas tiene identidad propia. La terracota de la pantalla combinada con las estructuras simples de hierro aporta a la colección una calidez especial ideal para espacios muy diversos. Ya sea con la lámpara apagada o encendida la singularidad del material, sus acabados y sus formas hacen que la colección se acerque al usuario y se ponga de relieve el gusto por el tacto y su calidad natural.

> *The Absis collection pays tribute to the traditional Catalan vault and to one of the materials used for its construction: the clay from the Vacamorta area in the Empordà region of Girona (Spain). For these handmade pieces, each one of them has its own identity. The terracotta of the lampshade combined with the iron structures gives to the collection a natural warmth, ideal for different types of spaces. Whether switched on or off, the uniqueness of the material, its finishes and its shapes urge the user to touch the lamp and explore its natural quality.*

> La collection Absis veut rendre hommage à la voûte traditionnelle catalane et à l'un des matériaux utilisés pour sa construction: l'argile de la région de Vacamorta dans le canton de l'Empordà à Gérone (Espagne). Ces pièces sont faites à la main et chacune d'elles a sa propre identité. La terre cuite de l'abat-jour combinée aux structures en fer confère à la collection une chaleur naturelle idéale pour différents types d'espaces. Que ce soit avec la lampe éteinte ou allumée, la particularité du matériau, ses finitions et ses formes incitent son utilisateur au toucher et à l'exploration de cette qualité naturelle.

### Materiales y acabados Materials and finishes Matériaux et finitions

#### Estructura Structure Structure

- > Negro RAL 9002 o blanco RAL 9002
- > *Black RAL 9002 or white RAL 9002*
- > Noir RAL 9002 ou blanc RAL 9002


#### Pantalla Lampshade Abat-jour

- > Cerámica en terracota natural o blanco roto barnizado
- > *Natural terracotta or off-white glazed ceramic tiles*
- > Céramique en terre cuite naturelle ou vernie blanc cassé

#### Cable Cable Câble

- > PVC negro
- > *Black PVC*
- > PVC noir

### Características eléctricas Electrical characteristics Caractéristiques électriques

 PCB LED 3,5W  
420 lm / 2.700K



### Medidas generales General Measures Mesures générales

- > Con conexión a red: altura total 15,5 cm, diámetro pantalla 17 cm
- > *With mains connection: total height 15.5 cm, screen diameter 17 cm*
- > Avec raccordement au réseau : hauteur totale 15,5 cm, diamètre de l'écran 17 cm

### Embalaje Packaging Emballage

- > 1 caja
- > *1 box*
- > 1 carton



22 x 22 x 40 cm / 0,02 m3  
8.6" 8.6" 15.7" / 0,7 ft3

### Peso Weight Poids

1 kg  
2.2 lb

### Mantenimiento Maintenance Entretien

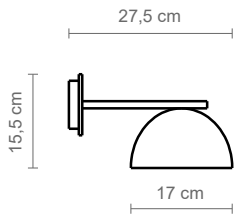
- > Limpiar con tela suave ligeramente humedecida con agua. No utilizar detergentes, amoníaco o productos abrasivos.
- > *Wipe with a clean soft cloth slightly dampened with water. Do not use ammonia, solvents or abrasive cleaning products.*
- > Nettoyage avec un tissu doux légèrement humidifié avec de l'eau. Ne pas utiliser d'ammoniaque, solvants ou autres substances abrasives d'entretien.

### Normas Standards Normes

- > Clase 1 - IP20
- > *Class 1 - IP20*
- > Classe - IP20

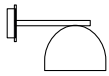
### Uso Use Usage

- > Interior
- > *Indoor*
- > Intérieur



Absis a

Referencias References Reference



	ESTRUCTURA STRUCTURE STRUCTURE	PANTALLA LAMP SHADE ABAT-JOUR
2618	● Blanco roto texturado RAL 9002 Textured off-white RAL 9002 <i>Blanc cassé texturé RAL 9002</i>	Cerámica en terracota natural Natural ceramic terracotta <i>Céramique naturelle terre cuite</i>
2619	● Blanco roto texturado RAL 9002 Textured off-white RAL 9002 <i>Blanc cassé texturé RAL 9002</i>	Blanco roto barnizado Off-white varnished ceramic <i>Céramique vernie blanc cassé</i>
2620	● Negro texturado RAL 9005 Textured black RAL 9005 <i>Noir texturé RAL 9005</i>	Cerámica en terracota natural Natural ceramic terracotta <i>Céramique naturelle terre cuite</i>
2621	● Negro texturado RAL 9005 Textured black RAL 9005 <i>Noir texturé RAL 9005</i>	Blanco roto barnizado Off-white varnished ceramic <i>Céramique vernie blanc cassé</i>