

## Toca'm

BY XJER STUDIO

Lámpara de sobremesa *Table lamp* Lampe à poser

### Descripción *Description* Description



- > La lámpara de sobremesa Toca'm busca la simplicidad absoluta en el mundo de la iluminación portátil. Es pequeña, ligera, versátil, autónoma y muy práctica. Sin cable y con batería de litio de bajo consumo, proyecta una luz íntima que aporta calidez a cualquier espacio. Se trata de una lámpara que le acompañará allá donde vaya.
- > *The table lamp Toca'm reflects absolute simplicity for the movable lighting sector. It is small, light, autonomous and very functional. The lamp is wireless and integrates a low consumption lithium battery which projects a warm light in any type of environment. In a nutshell, this lamp can be moved and located wherever you need.*
- > La lampe à poser Toca'm reflète la simplicité absolue parmi le secteur de l'éclairage portable. Elle est petite, légère, versatile, autonome et très pratique. Sans câble et intégrant une batterie de lithium basse consommation, elle projette une lumière qualitative dans tout type d'espace. En un mot peu importe où vous allez, ce luminaire pourra vous accompagner.

### Materiales y acabados *Materials and finishes* Matériaux et finitions

#### Estructura *Structure* Structure

- > Estructura en blanco o negro.
- > *Structure in white or black.*
- > Structure en blanc ou noir.

### Características eléctricas *Electrical characteristics* Caractéristiques électriques

- > Sistema táctil ON/OFF. Led con batería recargable de litio con 8 horas de autonomía.
- > *ON/OFF touch system. Led source with lithium rechargeable battery (8 hours of autonomy).*
- > Système tactile ON/OFF. Batterie led rechargeable de lithium avec 8 heures d'autonomie.

150 lm / 300 lm  
3.000 K

### Medidas generales *General Measures* Mesures générales

- > Diámetro base 12 cm. Altura 23 cm.
- > *Base diameter 12 cm. Height 23 cm.*
- > Diamètre de la base 12 cm. Hauteur 23 cm.

### Embalaje *Packaging* Emballage

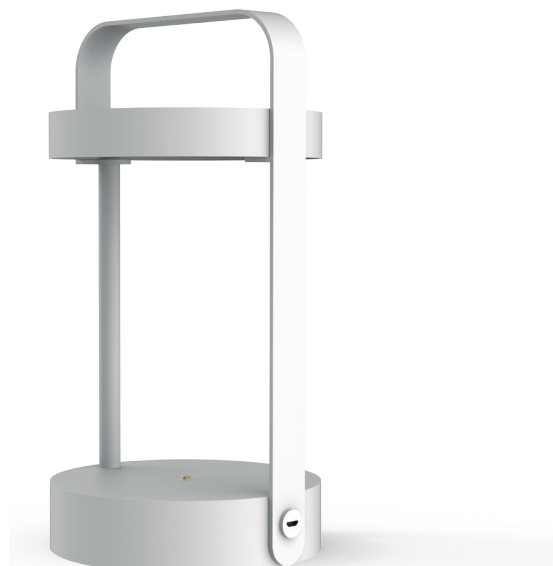
- > 1 caja
- > 1 box
- > 1 carton



22 x 20 x 40 cm / 0.02 m<sup>3</sup>  
8.7" 7.9" 15.7 / 0.7 ft<sup>3</sup>

### Peso *Weight* Poids

1 kg  
2.2 lb



### Mantenimiento *Maintenance* Entretien

- > Limpiar con tela suave ligeramente humedecida con agua. No utilizar detergentes, amoníaco o productos abrasivos.
- > *Wipe with a clean soft cloth slightly dampened with water. Do not use ammonia, solvents or abrasive cleaning products.*
- > Nettoyage avec un tissu doux légèrement humidifié avec de l'eau. Ne pas utiliser d'ammoniaque, solvants ou autres substances abrasives d'entretien.

### Uso *Use* Usage

- > Interior
- > *Indoor*
- > Intérieur

### Referencias *References* Référence

	ESTRUCTURA STRUCTURE STRUCTURE
3009	● Negro <i>Black   Noir</i>
3010	● Blanco <i>White   Blanc</i>

### Croquis *Sketch* Croquis

